

wordplex.**wpx**

PROYECTO WEB PARA NOTARIAS

BY **WORDPLEX ESPAÑA**



QUIENES SOMOS

- Wordplex España es una compañía consultora y fabricante de Software, especializado en la gestión de despachos notariales con más de 30 años de experiencia.
- Desde Wordplex España creemos en las enormes posibilidades de visibilidad y comunicación que nos ofrece internet, por eso pensamos en la necesidad de potenciar la imagen online de nuestros clientes para diferenciarse de la competencia y conseguir los mejores resultados.
- En Wordplex España ponemos todo nuestro esfuerzo en el desarrollo software y aplicaciones propias, prestando especial atención en la innovación tecnológica.



DESCRIPCIÓN DEL PROYECTO

- Se pretende realizar el diseño de una página web para la notaria.
- Se diseñará una página web 100% responsive, compatible y visible desde cualquier dispositivo móvil.
- Se trabajará mano a mano con el cliente para obtener una página web que transmita lo que se quiere de ella.
- Para todo esto ponemos a disposición del cliente un equipo de profesionales, que asesorarán en los diferentes ámbitos del proyecto web: Información, diseño y tecnología.

OBJETIVOS DEL PROYECTO

- Ganar visibilidad online para destacar sobre la competencia.
- Aparecer en los primeros puestos de búsquedas en la web (SEO).
- Ganar clientes y potenciar el feedback con los que ya lo son.

FASES DE DISEÑO WEB

- Primera Fase (Analizar):

Analizar necesidades del cliente
Analizar los objetivos
Definir nombre del sitio
Comprobar disponibilidad del dominio
Contratar alojamiento y dominio
Analizar el público objetivo (social media)

FASES DE DISEÑO WEB

- Segunda Fase (diseño):

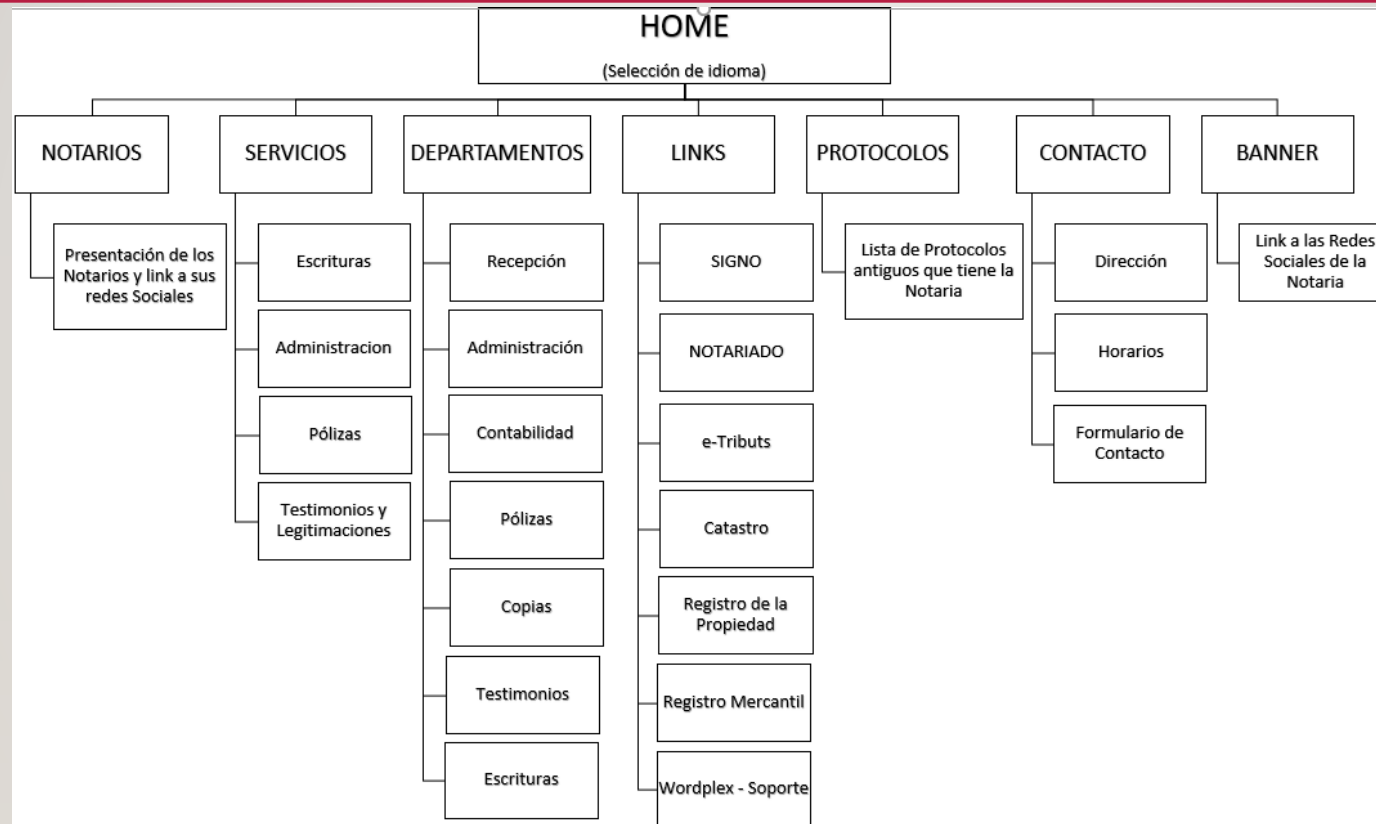
Búsqueda de contenidos
Diseño de la estructura
Definición de secciones
Diseño gráfico y apariencia
Fotografía

FASES DE DISEÑO WEB

- Tercera fase (desarrollo):

Programar el diseño web
Introducir los componentes gráficos
Traducción a diferentes idiomas
Probar el correcto funcionamiento de la web
Publicación definitiva de la web
Análisis web (Google Analytics)

EJEMPLO MAPA WEB



ANALÍTICA WEB

- Instalación y configuración de la cuenta en Google Analytics.
- Implementación del código de seguimiento en la página web.
- Google Analytics nos permite recoger información agrupada del tráfico que llega al sitio web como es la audiencia, el comportamiento y lugar de conexión entre otros.

HERRAMIENTAS

- Desarrollo basado en Html5 y css3, con implementación de JavaScript, Jquery y PHP.
- Alojamiento web y Hosting: Cloud de Wordplex o elegido por el cliente.

PERSONAL

- 1 Jefe de proyecto
- 1 Programador Web senior
- 1 Maquetador
- 1 Fotógrafo

TIMING

Concepto	Semana 1	Semana 2	Semana 3	Semana 4	Semana 5	Semana 6
Analizar	■	■	■	■	■	■
Diseño	■	■	■	■	■	■
Desarrollo	■	■	■	■	■	■